



Selvitys veneiden septisäiliöiden tyhjennyspisteiden lisäämisestä Länsi-Loviisan alueella

Laatinut: Olli Kelorita / Pernajan Saariston Merenkävijät ry (2014)
Selvitystä on tukenut Loviisan kaupunki



Erilaisia tyhjennyslaitteita



Kaunissaari (Pyhtää): käsikäyttöinen, laiturilla kiinteästi oleva tyhjennysasema säiliöllä

Svartholmen: käsikäyttöinen, noin 100 L säiliö.

Nuokot (Hamina): käsikäyttöinen, kelluva tyhjennysasema

Haapasaari (Kotka): käsikäyttöinen, laiturilla kiinteästi oleva tyhjennysasema säiliöllä huomaa rajoitus n. 4 m letkun takia jos laituri on täynnä!) Koskee soveltaen kaikkia tyhjennyspaikkoja.





Kiinteä sähkötoiminen tyhjennyslaite. Käytössä mm. Loviisa Laivasilta ja Kotka Sapokka



Selvitys veneiden septisäiliöiden tyhjennyspaikasta Länsi-Loviisan alueella

Lähtötilanne:

Laki velvoittaa WC-jätteiden keräämisen veneessä olevaan säiliöön, joka tyhjenetään asianmukaisesti viemäriverkostoon tai lokasäiliöön ja edelleen jätteenkäsittelyyn. Porvoon ja Loviisan välillä on erittäin vähän (ks. kartta seuraavalla sivulla) tähän veneiden septisäiliöiden tyhjentämiseen tarkoitettuja imutyhjennysasemia mikä lisää pakkoa / riskiä tyhjentää säiliöt vesistöön.

Tyhjennysasemia ei ole Pernajan alueella lainkaan! Hidaskulkuisilla veneillä (=purjeveneet, uppoumarunkoiset) etäisyydet Loviisaan ja Pellinkiin ovat kohtuuttomat.

Vesistöön tyhjennys on paitsi lainvastaista myös ympäristöä kuormittava tekijä sekä mm. mökkiläisille haitta ja terveysriski. Toisaalta tyhjentämiseen asianmukaisesti ei ole riittävästi fasiliteettejä, joita useimmat varmasti haluaisivat käyttää. *(kukapa haluasi kotivelisilleen tällaista kuormitusta?)*

Toimet:

Kartoituksessa on tutkittu erilaisia septityhjennys-asemia itäisellä Suomenlahdella, keskusteltu mm. Pidä saaristo siistinä ry:n, Aluehallintoviraston, Loviisan kaupungin, Kotkan kaupungin, John Nurminen säätiön, satamanpitäjien sekä veneilijöiden ja laitetoimittajien kanssa. Kartoituksen yhteydessä on ilmoitettu myös hallinnoiville tahoille toimimattomista laiteista (Loviisa-Pyhtää-Kotka). Myös virheellisestä markkinoinnista on ilmoitettu em. kunnille sekä WEB-medioille.

Suositus:

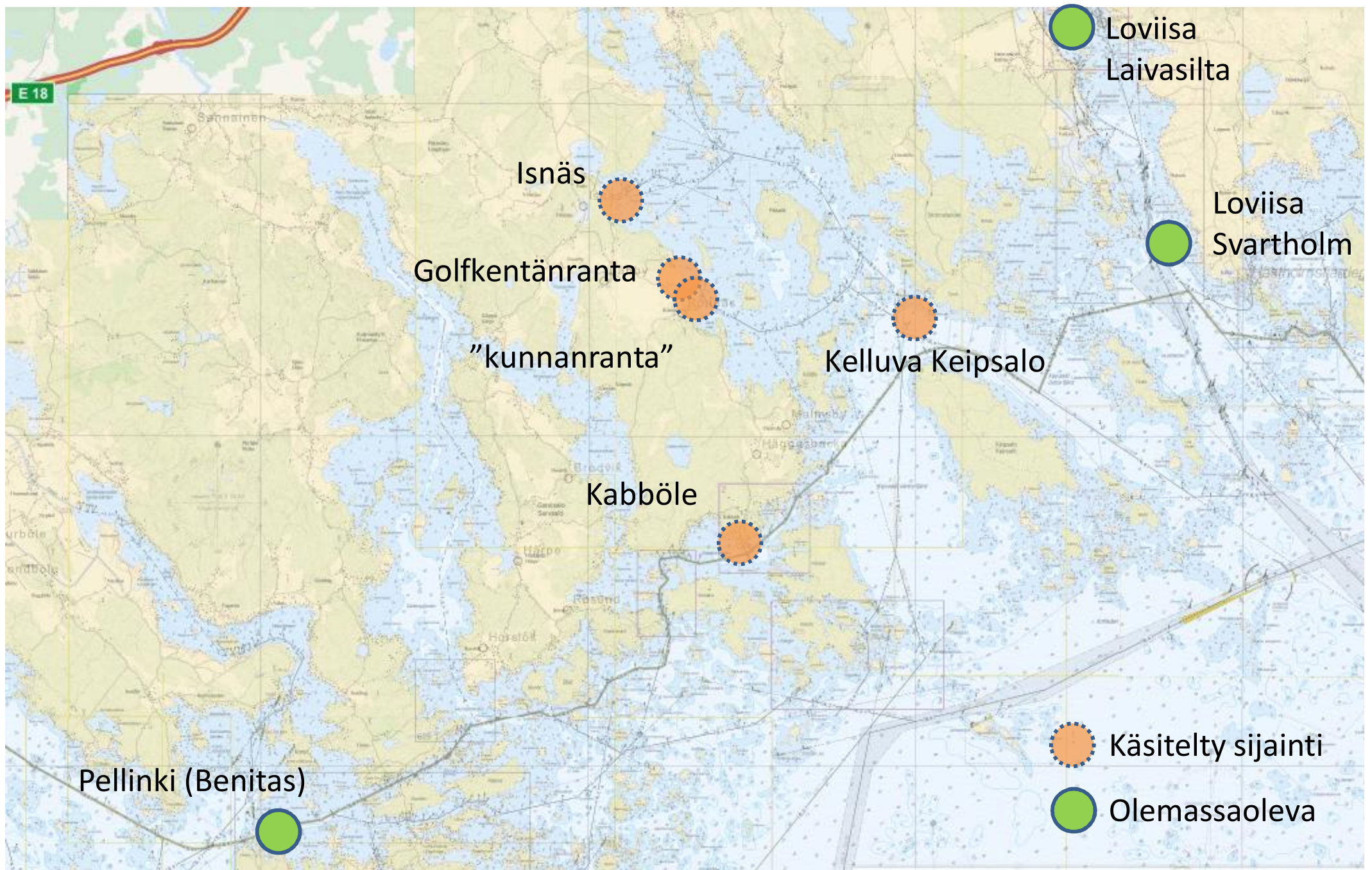
Yhteistyössä yhdistysten, kunnan, AVI:n sekä paikallisen yrittäjän kanssa perustetaan tyhjennysasema Kabböleen. Jäljempänä paikka- sekä kustannusarvio ja alustava toimintasuunnitelma. Päävastuu Loviisalla jota yhdistykset tukevat.

Riski: Pernajanlahden alueella WC-jätevedet tyhjenetään vesistöön laista piittaamatta. Tosiasia jota ei voi poistaa lailla, sakoilla tai uhkauksilla.

Septityhjennysasemat 2014 Porvoo-Loviisa



Kartoituksessa käsitellyt sijainnit



Kartoitus (1/2)

	Kabbölen vierasvenesatama (211)	Isnäs:n satama
Plussat	Keskeinen sijainti runkoväylän varrella, potentiaalia käyttäjiä eniten. Melko suojainen paikka.	Satamassa on perusfasilitetit ovat olemassa mutta järjestelyitä on silti tehtävä. Mahdollinen imutyhjennysauton käynti on helppo.
Miinukset	Ei viemäriverkostoa eikä vesipistettä veneilijöille vielä 2014. 2015??? Miten oheistetaan käyttäjät ja kuinka laitetta pidetään kunnossa.	Syrjässä pääväyliltä
Tyhjennystapa / laitetyyppi	Pyörillä siirrettävä käsitoiminen imulaite: Kohteessa on kolme yleiseen kiinnittymiseen varattua laituria, jotka ovat varsin kaukana toisistaan. Kiinteä pumppu letkuineen ei palvelisi kaikkialle. Toinen vaihtoehto on varata tyhjentämiseksi ”tyhjä paikka” kohdasta jossa syväys riittää myös purjeveneille ja johon suuretkin veneet voivat lähestyä ja kiinnittyä helposti. Tällaisia paikkoja on käytännössä vain suuri väylänvarren laiturin sekä vieraslaiturin väylän- ja rannanpuoleinen pää, joita tarvitaan myös muuhun toimintaan (polttoainejakelu), joten varaaminen septin tyhjentämiseksi ei liene mahdollista tai järkevää.	Sähköinen- tai käsipumppu. Toinen mahdollisuus esimerkiksi Haapasaaren kaltainen iso käsipumpulla varustettu säiliö jonka loka-auto tyhjentään
Kustannukset	Kustannuksiltaan edullisin vaihtoehto. Laite itsessään noin 1000 €, lisäksi säiliön tyhjennysyhteet tulevaan viemäriverkostoon tai lokasäiliöön sekä opastaulut ja käyttöohjeet noin 500€. Lukittava säilytystila pumpulle saatetaan tarvita = (roskakatos? Hinta töineen noin 500€). Yht. noin 2000€. Lisäkustannuksia tulisi erillisestä tyhjennys säiliöstä ja sen tyhjentämisestä, ns. laituritankki., jonka tyhjennys arviolta 200€/kerta. (Varatulle paikalle voisi laittaa myös sähkökäyttöisen, tällöin kustannukset nousevat laiteinvestointineen ja putkituksineen nousevat yli 10 000 €:oon)	Käsipumppu oheistarvikkeineen noin 2000 €, sähköinen yli 10 000€
Muuta	Tukee yrittäjän toimintaa polttoainemyynnin lisäksi. Samalla tulisi olla myös vesipiste. Lukitulle kaapille tarvitaan avaimenluovuttaja (Kabbölen kahvila?) Tällöin laite on käytössä vain kun kahvilassa on henkilökuntaa. Tällä hetkellä aukioloajat ovat kohtuulliset. <u>Ehdotus: Mikäli seura osallistuisi toteutukseen/kustannuksiin niin seuralainen voisi lunastaa itselleen oman avaimen korvausta vastaan joka kattaa vuosikäytön?</u> Tyhjennykselle hinta muille, jos kaupallista perustetta ei saada läpi kahvilan kanssa (5€/ kerta). Voi verrata Svartholmeniin mutta saatavuutta / käytettävyyttä on parannettava.	Käyttäjämäärät jäisivät todennäköisesti vähäisiksi, sillä satama on syrjässä pääväyliltä. Maksaja?

Laitetyypit poimittu Pidä saaristo siistinä RY:n sivuilta:

http://www.pidasaaristosiistina.fi/ymparistotietoa/kaymalajatteet_ ja_ imutyhjennys/erilaisia_ imutyhjennyslaitteita

Kartoitus (2/2)

	Keipsalon selkä	Rönnäs Golfkentän ranta	Rönnäs kunnanranta(207)
Plussat	Runkoväylän varrella	Hyvä laituri ja väylä perille asti	Väylä kulkee vierestä, tukeva laituri, säiliön tyhjennys helppoa perille vievän tien ansiosta. Lienee mahdollista myös liittyä uuteen vesi ja viemäriverkostoon
Miinukset	Avoin paikka (=altis tuulille), hankala tyhjennys ja riski laitteen vahingoittumisesta kovalla kelillä / talvella. Kallis	Syrjässä pääkulkuväyliltä, aloituskustannukset liitännöineet ovat korkeat eikä runkolinjat ole vielä edes valmiit.	Syrjässä pääkulkuväyliltä, aloituskustannukset liitännöineet ovat korkeat eikä runkolinjat ole vielä edes valmiit. Ei sähköä.
Tyhjennystapa / laitetyyppi	Kelluva imulautta käsipumpulla	Sähköpumppu+säiliö	Käsipumppu + kiinteä säiliö.
Kustannukset	Kallis investointi, pelkkä laitteisto 10 000-30 000 € + työt ja tyhjentyminen kalliimpaa kuin maihin. Tyhjennys alkaen 400 €/kerta ja yli 2 kertaa vuodessa	5 000-10 000€. Tyhjennys imuautolla (~200€/kerta)	2000-5000 €. Tyhjennys imuautolla (~200€/kerta)
Muuta		Käyttäjämäärät jäisivät todennäköisesti vähäisiksi, sillä suurin osa liikenteestä on avoveneilijöitä.	Käyttäjämäärät jäisivät todennäköisesti vähäisiksi, sillä suurin osa liikenteestä on avoveneilijöitä.

Yhteenveto / reunaehdot

Sijaintiin liittyvät reunaehdot	<ul style="list-style-type: none">• Väyliltä ei tarvitse poiketa kauas• Paikkaan ei muodostu ruuhkia tai siinä on riittävästi odotustilaa• Vesipiste• Suojainen aallokolta ja tuulilta• Veden syvyys riittää myös purjeveneille (n. 2,2m) ja kiinnityspaikka isollekin veneelle
Investointi	<ul style="list-style-type: none">• Kelluvat imutyhjennysasemat ovat investointi- ja ylläpitokustannuksiltaan kalleimpia.• Edullisin on käsikäyttöinen viemäriverkostoon tyhjennettävä manuaalinen pyörillä liikuteltava tankki.• Hieman kalliimpi on suuremmalla kiinteällä säiliöllä varustettu käsikäyttöinen asema• Kalleimman ja kahden edellinen välille mutta lähemmäs edullisempaa päätä asettuu sähköinen imupumppu josta jäte kulkeutuu suoraan viemäriverkostoon
Valvonta ja ylläpito	Laitteiden huolto ja ylläpito on vastuutettava luotettavalle taholle. Esim. korjaukset ja huollot, käytön opastus / valvonta, tyhjennyskutsut, jne. Tämä on erittäin tärkeä asia!
Rahoitusmalleja	Julkinen taho osallistuu investointiin ja ylläpitoon samoin selvitystä tehnyt yhdistys, Ely-keskus sekä mahdollinen yrittäjä osallistuvat myös investointiin ja ylläpitoon tai toiseen. Käytöstä peritään muutaman euron suuruinen maksu, jolla katetaan osa investointi ja ylläpitokuluista
Aikataulu	Investointi ja rakennustyöt syksy 2014 – kevät 2015. Käytössä kesä 2015
Kustannuksia	Laiteinvestointi: 1000€ Rakennustyöt ja varusteet: 1000 € Ylläpito: 200 €/a Jos tarvitaan isompi tyhjennyssäiliö, jonne kärryt tyhjennetään ja joka tyhjennetään imuautolla 2-3 kertaa vuodessa: Isompi säiliö 2000€ ja sen tyhjennys noin 200€/kerta = 600 €/a
Muuta	Selvitystä varten on tutkittu erilaisia tyhjennysasemia Itäisellä Suomenlahdella. mm. Hamina, Nuokot, Haapasaari, Kotkan Sapokanlahti, Loviisan Laivasilta ja Svartholmen sekä Pellinki (Benitas Cafe). Lisätietoja on hankittu mm. internetistä sekä keskustelulla ja haastattelulla ELY-keskuksen asiantuntijan kanssa sekä Pidä Saaristo Siistinä Ry:n kanssa. Hintatietoja on selvitetty internetin lisäksi tunnistetuilta laitetoimittajilta.
Johtopäätös ja suositus	<p>Yllä olevat huomioiden ehdotetaan septipisteen perustamista Kabbölen vierasvenesatamaan (211):</p> <ul style="list-style-type: none">• Sijainti on runkoväylän varrella, jolloin palvelee laajaa joukkoa• Paikka on suojainen ja tarjoaa kiinnittymismahdollisuuden isoillekin aluksille sekä purjeveneille• Hyvät laiturit• Kabbölessä on yrittäjä, joka on alustavasti ilmaissut kiinnostuksen palvelusta markkinointimielessä ja asiakaskunnan laajentumisen muodossa• Paikalla on myös muita palveluita sekä valvontaa (polttoainepiste, kahvio, kauppa, kesätori, WC, jätehuolto...)• Viemäriverkosto on rakenteilla ja vettä on teoriassa saatavilla <p>Itse laite voisi alkuvaiheesta olla käsikäyttöinen pyörillä siirrettävä imusäiliö, joka tyhjennetään viemäriverkostoon (kun valmistuu) tai suurempaan lokasäiliöön. (Malli "Svartholmen") Rahoitus ja ylläpito edellä kuvatulla tavalla tai sen variaationa. Mikäli käyttäjäkunta laajenee, voitaisiin paikalle harkita seuraavan teho- ja kokoluokan laitteistoa. (Malli "Laivasilta")</p> <p>Ehdotus: käyttäjiltä perittäisiin pientä maksua investoinnin tai ylläpitokulujen kattamiseksi tai pienentämiseksi (kustannus kohdentuu enemmän käyttäjille)</p>